

Spezial-Reiniger

PCI Grundreiniger intensiv

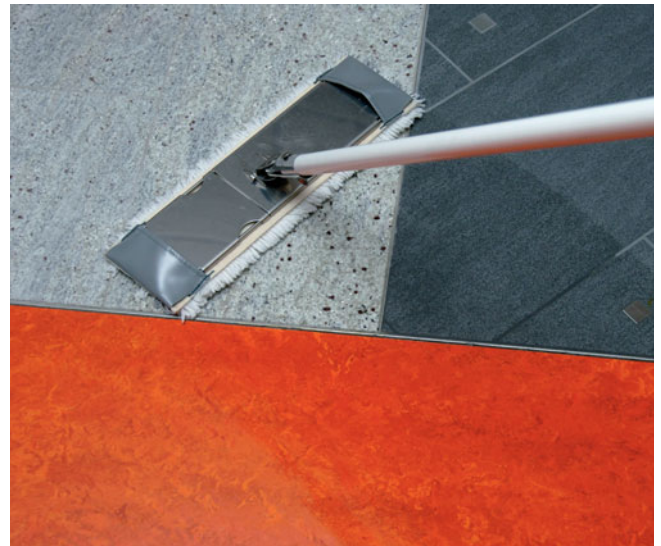
für alle Oberflächen

PCI[®]
Für Bau-Profis

Produktinformation **811**

Anwendungsbereiche

- Für innen und außen.
- Für Wand und Boden.
- Für Keramik-, Kunst- oder Betonwerksteinoberflächen, Feinsteinzeug.
- Für Natursteine wie z. B. Marmor oder Granit.
- Für Cotto-, Klinker-, Ton- und Terracotta-Platten.
- Für Kunststoff- und PVC-Beläge.
- Für lackiertes Holz und Metall.



PCI Grundreiniger intensiv ist geeignet für die gründliche Reinigung von Oberflächen aller Art.

Produkteigenschaften

- **Gründliche Entfernung** alter Pflege-, Wachs- und Selbstglanzfilme.
- **Abreinigung starker Altverschmutzungen** wie Fettverkrustungen, Bauschmutz, Vergilbungen, Öl- und Rußablagerungen.
- **Ideal zur Grundreinigung** vor dem Auftrag von Schutz- und Pflegeprodukten wie z. B. Imprägnierungen, Versiegelungen und Selbstglanzfilmen.



Daten zur Verarbeitung/ Technische Daten

Materialbasis	waschaktive Substanzen, Pflegekomponenten
Dichte	1,020 g/cm ³
pH-Wert	alkalisch (11,3–12,7)
Farbe	gelblich
Löslichkeit in Wasser	vollständig
Kennzeichnung nach – Gefahrgutverordnung Straße (GGVS) – Gefahrstoffverordnung (GefStoffV)	kein Gefahrgut kein kennzeichnungspflichtiges Produkt
<i>Weitergehende Informationen: Siehe Abschnitt Sicherheitshinweise.</i>	
Lagerfähigkeit	mind. 5 Jahre; trocken, frostfrei, nicht dauerhaft über +30 °C lagern
Lieferform	1-l-Rechteckflasche mit kindergesichertem Verschluss (4 Stück im Karton) Art.-Nr./EAN-Prüfz. 6003/2
Verarbeitungstemperatur	+5 °C bis +25 °C (Untergrundtemperatur)

Verarbeitung von PCI Grundreiniger intensiv

1 PCI Grundreiniger intensiv je nach Stärke der Verschmutzung oder des Altpflegefilms bis maximal 1:10 mit Wasser verdünnen. Bei sehr hartnäckigen Verschmutzungen kann PCI Grundreiniger intensiv auch unverdünnt angewendet werden.

2 PCI Grundreiniger intensiv mit dem PCI Sprühaufsatz oder einer Flächenbürste deckend aufbringen und einige Minuten einwirken lassen.

3 Die behandelte Fläche je nach Verschmutzungsgrad mit einem Wischer,

Schrubber, Hand- oder Maschinenpad abreinigen. Gelöste Rückstände aufnehmen und gründlich mit viel klarem Wasser nachwaschen. Größere Flächen mit Gummischieber abziehen oder mit Nass- und Trockensauger aufsaugen.

Bitte beachten Sie

- Bei polierten Belägen wie Marmor oder Kalkstein PCI Grundreiniger intensiv nur 1 : 5 verdünnt anwenden, da sonst die Oberfläche matt werden kann. Im Zweifelsfall vorher an unauffälliger Stelle testen.
- Nicht anwenden bei alkaliempfindlichen Flächen wie Eloxal, Aluminium, frischen Farben und Lacken. Im Zweifelsfall vorher an unauffälliger Stelle testen.

Das PCI-Sortiment Reinigen – Pflegen – Schützen

■ Keramik

Reinigung

PCI Grundreiniger sauer
PCI Grundreiniger intensiv
PCI Fett- und Wachs-Entferner
PCI Boden-Pflegereiniger
PCI Fugen-Reiniger
PCI Rostflecken-Entferner
PCI Zementschleier-Entferner sauer
PCI Feinsteinzeug-Pflegereiniger

Pflege und Schutz

PCI Vorimprägnierung
PCI Feinsteinzeug-Imprägnierung
PCI Cotto-Imprägnierung
PCI Cotto-Pflegemilch
PCI Cotto-Wachs
PCI Klinker- und Keramik-Öl

■ Naturwerkstein

Reinigung

PCI Granit-Pflegereiniger
PCI Naturstein-Pflegereiniger
PCI Zementschleier-Entferner alkalisch

Pflege und Schutz

PCI Farbvertiefer
PCI Stein-Glanzpflege
PCI Steinsiegel
PCI Naturstein-Imprägnierung
PCI Naturstein-Politur

■ Sanitär- und Wohnbereich

PCI Sanitär-Reiniger
PCI Duschkabinen-Reiniger
PCI Schimmel-Entferner chlorhaltig
PCI Schimmel-Entferner chlorfrei
PCI Kalk- und Urinstein-Entferner
PCI Kunststoff-Reiniger
PCI Fett-Entferner

PCI Klebstofflöser
PCI Laminat- und Kork-Pflegereiniger
PCI Parkett-Glanz-Pflegereiniger
PCI Fassaden-Reiniger
PCI Entöler
PCI Algen- und Moos-Entferner

Sicherheitshinweise

Darf nicht in die Hände von Kindern gelangen. Vor Kindern sicher aufbewahren. Gefahr des Verschluckens und der Aspiration.

Weitere Informationen können dem PCI-Sicherheitsdatenblatt entnommen werden.

Umwelt- und Entsorgungshinweise

Die in dieser Zubereitung enthaltenen Tenside erfüllen die Bedingungen der biologischen Abbaubarkeit, wie sie in der Verordnung (EG) Nr. 648/2004 über Detergenzien festgelegt sind. Unterlagen, die dies bestätigen, werden für die zuständigen Behörden der Mitgliedsstaaten bereit gehalten und auf Anforderung zur Verfügung gestellt.

WGK 1 nach VwVwS vom 17.05.1999

AVV-Schlüssel: 07 06 08.

Restlos entleerte PCI-Verkaufsverpackungen können entsprechend dem aufgedruckten Symbol auf der Verpackung bei DSD, KBS oder Interseroh entsorgt werden. Sortier- und Erfassungskriterien sowie aktuelle Adressen **Ihrer regionalen Entsorgungspartner** erhalten Sie unter der **Fax-Nr. 08 21/59 01-247**.

Weitere Informationen zur Entsorgung können Sie den Sicherheits- und Umwelthinweisen der Preisliste entnehmen.

PCI®
Für Bau-Profis

PCI Augsburg GmbH
Piccardstraße 11
86159 Augsburg
Postfach 102247
86012 Augsburg
Telefon 08 21/59 01-0
Fax 08 21/59 01-372
www.pci-augsburg.de

PCI Augsburg GmbH
Niederlassung Österreich
A-2355 Wr. Neudorf
Telefon 00 43 (0) 22 36/6 58 30
Fax 00 43 (0) 22 36/6 58 22
www.pci-austria.at

PCI Bauprodukte AG
CH-8048 Zürich
Telefon 00 41 (0) 44/438 21 21
Fax 00 41 (0) 44/438 21 22
www.pci.ch

PCI-Beratungszentralen mit
telefonischem Beratungsservice:
Service-Rufnummer: (0 180) 5 217 217
(automatische Verbindung mit der nächst-
gelegenen Beratungszentrale zum Tarif
von € 0,06 je angefangene 30 Sekunden)

oder direkt per Fax:

PCI Augsburg GmbH
Fax 08 21/59 01-419

PCI Augsburg GmbH
Werk Hamm
Fax 0 23 88/3 49-252

PCI Augsburg GmbH
Werk Wittenberg
Fax 0 34 91/6 58-263

PCI-Verkaufsbüros:
Bad Homburg,
Hannover.

Die Arbeitsbedingungen am Bau und die Anwendungsbereiche unserer Produkte sind sehr unterschiedlich. In den Produktinformationen können wir nur allgemeine Verarbeitungsrichtlinien geben. Diese entsprechen unserem heutigen Kenntnisstand. Der Verarbeiter ist verpflichtet, die Eignung und Anwendungsmöglichkeit für den vorgesehenen Zweck zu prüfen. Bei speziellen Anforderungen ist unsere Beratung einzuholen.

Für unvollständige oder unrichtige Angaben in unserem Informationsmaterial wird nur bei grobem Verschulden (Vorsatz oder grobe Fahrlässigkeit) gehaftet; etwaige Ansprüche aus dem Produkthaftungsgesetz bleiben unberührt.

Bei Neuauflage wird diese Ausgabe ungültig.
Ausgabe Februar 2006

